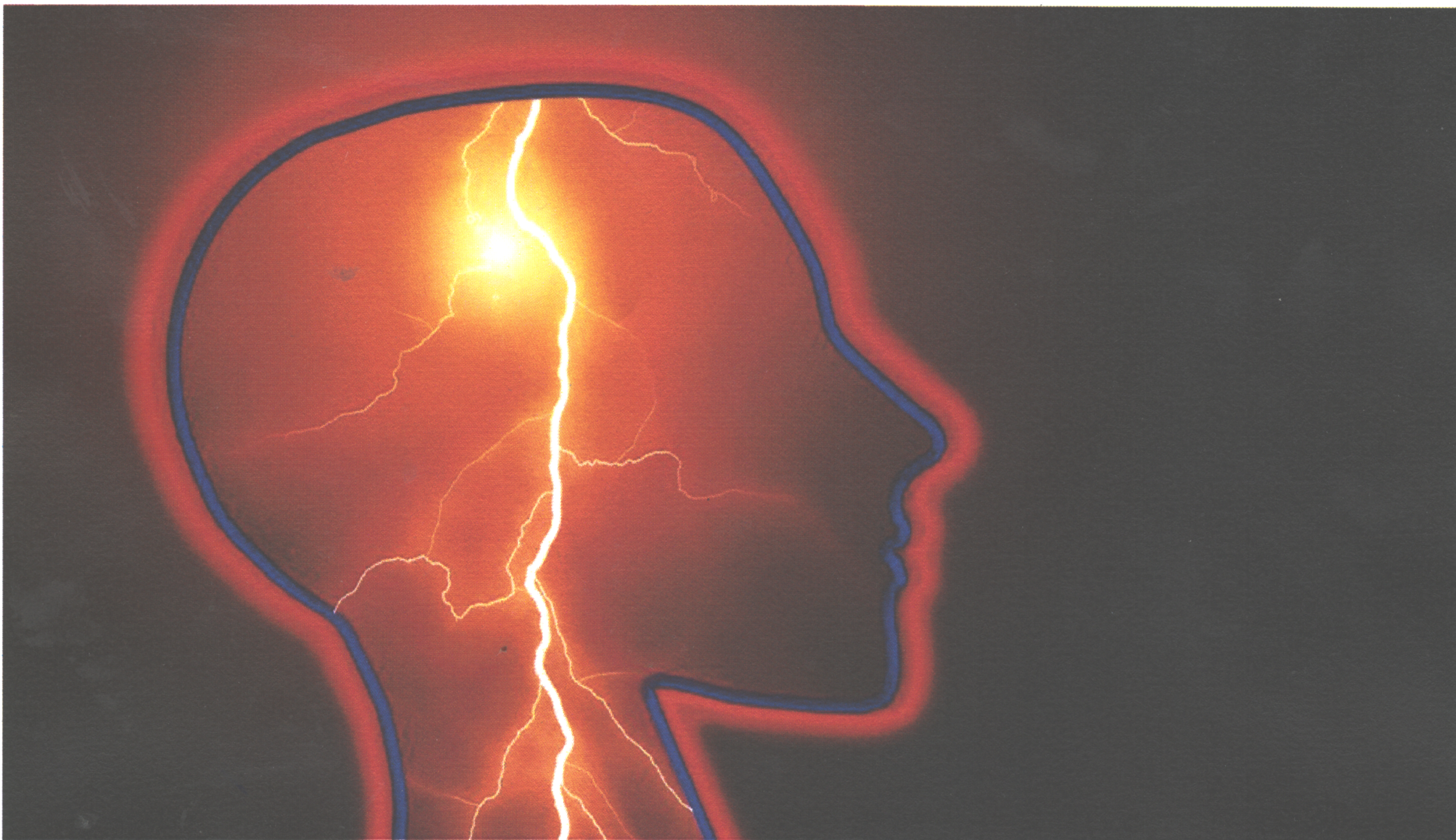


Pobočka Korunní, Korunní 2160/68, Praha 10



NEBOJTE SE EPILEPSIE

Přednáška s besedou s lidmi s epilepsií

Co je epilepsie a jak správně poskytnout první pomoc při epileptickém záchvatu? Tyto otázky a vaše dotazy zodpoví zdravotník Společnosti E. Besedy se zúčastní i lidé s epilepsií, kteří se podělí o svůj autentický příběh, jak se naučili s touto nemocí žít.

Středa 3. října 2018 od 17 hod.

Vstupné zdarma

www.mlp.cz

SPOL
LECN
OSTI
E

